

<b>1 HENSIKT OG OMFANG .....</b>	<b>2</b>
<b>2 DEFINISJONER .....</b>	<b>3</b>
<b>3 SKILT OG SIGNALER SOM KAN BENYTTES FOR PLANOVERGANGER.....</b>	<b>4</b>
<b>4 SIKRINGSNIVÅER.....</b>	<b>7</b>
<b>5 NÆRMERE BESKRIVELSE AV DE ULIKE SIKRINGSNIVÅENE .....</b>	<b>8</b>
5.1 Tegnforklaring.....	8
5.2 Nivå 1a: planovergang med vegbomanlegg.....	8
5.3 Nivå 1b: planovergang med vegsikringsanlegg .....	10
5.4 Nivå 1c: planovergang med vegsikringsanlegg (begrenset skilting) .....	12
5.5 Nivå 2: planovergang på privat veg med offentlige trafikkskilt.....	14
5.6 Nivå 3a: planovergang på privat veg med private skilt.....	16
5.7 Nivå 3b: planovergang for landbruksoverganger og andre lite brukte planoverganger (private skilt) .....	17
<b>6 PLANOVERGANGER VED VEGKRYSS.....</b>	<b>18</b>
<b>7 PLANOVERGANGER PÅ GANG- OG SYKKELVEGER .....</b>	<b>18</b>
<b>8 PLANOVERGANGER OVER TO ELLER FLERE SPOR (STASJONER).....</b>	<b>18</b>
<b>9 PLANOVERGANGER FOR FORSTADSBANE .....</b>	<b>18</b>
<b>10 BESLUTNINGSMYNDIGHET .....</b>	<b>18</b>
<b>11 ANSVAR FOR SKILTING .....</b>	<b>19</b>
<b>12 ANDRE SKILT.....</b>	<b>19</b>

## 1 HENSIKT OG OMFANG

Hensikten med dette vedlegget er å bidra til økt sikkerhet ved kryssing av planoverganger gjennom en enhetlig skilting ut fra ulike sikringsnivå.

Bakgrunnen for vedlegget er en skiltveileder for planoverganger utformet av Vegdirektoratet og Jernbaneverket i samarbeid.

Skilting av planoverganger er delt i *offentlige* veier og *private* veier, med hhv. offentlige trafikkskilt og private (Jernbaneverkets) skilt, jf. avsnitt 3. I avsnittene 4-5 er sikringsnivå angitt med undernivå for ulike typer planoverganger.

De retningslinjene som gjelder skilting med offentlige trafikkskilt er å betrakte som *informative* i det disse er hjemlet i Statens vegvesens Håndbok 050 Trafikkskilt (Skiltnormalen). De retningslinjene som gjelder skilting med Jernbaneverkets egne planovergangsskilt skal regnes for *normative*, siden disse utdyper regler for vedlikehold av planoverganger – JD 532, kap. 10 og skiltregelverket JD 515.

## 2 DEFINISJONER

<b>Planovergang</b>	Kryssing i samme plan mellom veg og jernbane eller sporveg på særskilt banelegeme.
<b>Fotgjengerovergang</b>	Planovergang som er bestemt bare for gående.
<b>Offentlig planovergang</b>	Planovergang for offentlig veg, dvs. veg som står under administrasjon av offentlig vegmyndighet.
<b>Privat planovergang</b>	Planovergang som en eller flere eiendomsbesittere er gitt bruksrett til.
<b>Vegsikringsanlegg</b>	Jernbaneverkets betegnelse for signalanlegg på planovergang, lys- og lydsignaler eller bare lyssignaler rettet mot veg. Veksikringsanlegget er automatisk virkende når det uten spesiell betjening omstilles ved teknisk innvirkning gjennom det kjørende tog
<b>Vegsignal</b>	Signal mot veg, bestående av 2-lyshode med blinkende rødt lys i øverste og blinkende hvitt lys i nederste lysåpning
<b>Vegbomanlegg</b>	Anlegg med bommer (sperremerking) som sperrer halve (1/2-bom) eller hele (1/1-bom) kjørebanelen. Anlegget er også utrustet med vegsignal
<b>Varsellampe</b>	Enkel hvit lampe som slukker når tog kommer
<b>Stoppsikt</b>	Fri sikt, fra bilførers øye og fram til et objekt med en nærmere definert høyde, over den teoretisk minste lengde som medgår til reaksjon og bremsing for å stoppe et kjøretøy. Stoppsikt for de ulike typer veger finnes i vegnormalene (Håndbok 017 "Veg- og gateutforming")

### 3 SKILT OG SIGNALER SOM KAN BENYTTES FOR PLANOVERGANGER

Planoverganger på *offentlige veger* (riksveger, fylkesveger og kommunale veger) varsles og sikres med offentlige trafikkskilt og trafikksignaler. De aktuelle skilt og signaler er vist i figur 10.b.1.

På *private veger* skal offentlige trafikkskilt som hovedregel bare tillates for veger som er åpne for alminnelig ferdsel og i praksis fungerer i vegnettet som offentlige veger. Planoverganger representerer imidlertid helt spesielle faremomenter uansett hvilken type veg de ligger på. Dette tilsier at skiltingen bør gjennomføres etter et mest mulig ensartet og gjenkjennelig system. Vegdirektoratet har derfor åpnet for en videre anvendelse av offentlige trafikkskilt for planoverganger enn hva som til vanlig tillates for private veger.






Det er likevel ikke ønskelig å trekke den offentlige trafikkskiltingen helt ut til mindre private veger, avkjørslar og landbruksoverganger. På slike steder skal det benyttes private skilt. Bestemmelser om private skilt for planoverganger fastsettes av Jernbaneverket og er vist i figur 10.b.2.

En blanding av offentlige og private skilt skal ikke forekomme. Hvilken type skilt som anvendes, styres av vegens funksjon og bruk. Hvem som eier vegen eller er ansvarlig for vedlikehold av vegen er ikke avgjørende.

Skiltsymbol	Skilt nr.	Betegnelse	Benyttes i eksempel					
			1a	1b	1c	2	3a	3b
	134	Planovergang med bom	x					
	135	Planovergang uten bom		x	x	x		
	136.1 136.2 136.3	Avstandsskilt	x	x				
	138.1 138.2	Jernbanespor	x	x	x	x		
	204	Stopp (Bare etter tillatelse fra Vegdirektoratet)	-	-	-	-		
	314	Høydegrense	x	x	x	x		
	560	Opplysningstavle				x		
	808.339	Underskilt	x	x	x	x		
	930	Sperremerking	x					
	1096	Blinkende signal foran jernbane (vegsignal)	x	x	x			
	560	Opplysningstavle (fluorescerende gul/grønn)	x	x	x			

(forrige side:)

Figur 10.b.1 Offentlige trafikkskilt og signaler som benyttes ved planoverganger på veger åpne for alminnelig ferdsel

Skiltsymbol	Skilt nr.	Betegnelse	Benyttes i eksempel					
			1a	1b	1c	2	3a	3b
		Lukk grinda					X	X
		Høydegrense ved høyspenningsanlegg (Høyde= kontaktlednings-høyde – 1 m, rundet ned til nærmeste 10 cm)					X	X
		Stopp ved planovergang					X	X
		Opplysningstavle om fore-spørsmål om kryssing <sup>1</sup>					X	
		Opplysningstavle om enkel varsellampe for landbruks-overganger						X

Figur 10.b.2 Private (Jernbaneverkets) skilt som benyttes ved planoverganger på private veger

<sup>1</sup> For planoverganger der sikker kryssing betinger at ringerutine innføres også for andre grupper enn lange eller tunge kjøretøy, kan skiltet forenkles ved å fjerne symbolet og teksten "Lange eller tunge kjøretøy." Dette bør kun gjøres midlertidig, siden slike planoverganger bør utstyres med et høyere sikringsnivå.

## 4 SIKRINGSNIVÅER

Sikring av planoverganger er inndelt i følgende nivåer med undergrupper av sikring/skilting:

1. planovergang utrustet med vegsikringsanlegg eller vegbomanlegg
  - a. planovergang med vegbomanlegg
  - b. planovergang med vegsikringsanlegg
  - c. planovergang med vegsikringsanlegg (begrenset skilting)
2. planovergang på privat veg med offentlige trafikkskilt
3. planovergang på privat veg med private skilt
  - a. planovergang på privat veg
  - b. planovergang for landbruksoverganger og andre lite brukte planoverganger

Retningslinjer for valg av nivå sikring er vist i figur 10.b.3. De enkelte nivåer sikring er nærmere beskrevet og illustrert i avsnitt 5.

Type veg:	Nivå sikring:	1	1	1	2	3	3
		a	b	c		a	b
Riksveg		X					
Fylkesveg		X					
Kommunal veg		X	x				
Kommunal veg med sporvogn/forstadsbane		x	x	X			
Privat veg til mer enn 10 boenheter		x	x	X	x		
Privat veg med gjennomgangstrafikk		x	x	X	x		
Privat veg til friluftsområde, samfunnshus eller lignende			x	x	X	x	
Privat veg til område/hus med salgsvirksomhet				x	X	x	
Privat veg til 5-10 boenheter				x	X	x	
Privat veg til 2-5 boenheter					x	X	
Privat veg til 1 boenhet						X	x
Lukket industriområde					x	X	
Skogsbilveg eller lignende stengt for alminnelig ferdsel						x	X
Landbruksoverganger						x	X

Planovergang med vegbomanlegg	↑	↑	↑	↑	↑	↑	↑
Planovergang med vegsikringsanlegg	↑	↑	↑	↑	↑	↑	↑
Planovergang med vegsikringsanlegg (begrenset skilting)	↑	↑	↑	↑	↑	↑	↑
Planovergang på privat veg med offentlige trafikkskilt	↑	↑	↑	↑	↑	↑	↑
Planovergang på privat veg med private skilt	↑	↑	↑	↑	↑	↑	↑
Planovergang for landbruksoverganger og andre lite brukte planoverganger (private skilt)	↑	↑	↑	↑	↑	↑	↑






X : Anbefalt sikring  
x : Kan/bør vurderes

Figur 10.b.3 Typiske anvendelsesområder for ulike nivåer sikring

Dersom veg og planovergang kommer inn under mer enn ett nivå sikring, bør "strengeste" sikringsnivå legges til grunn for løsning.

## 5 NÆRMERE BESKRIVELSE AV DE ULIKE SIKRINGSNIVÅENE

### 5.1 Tegnforklaring

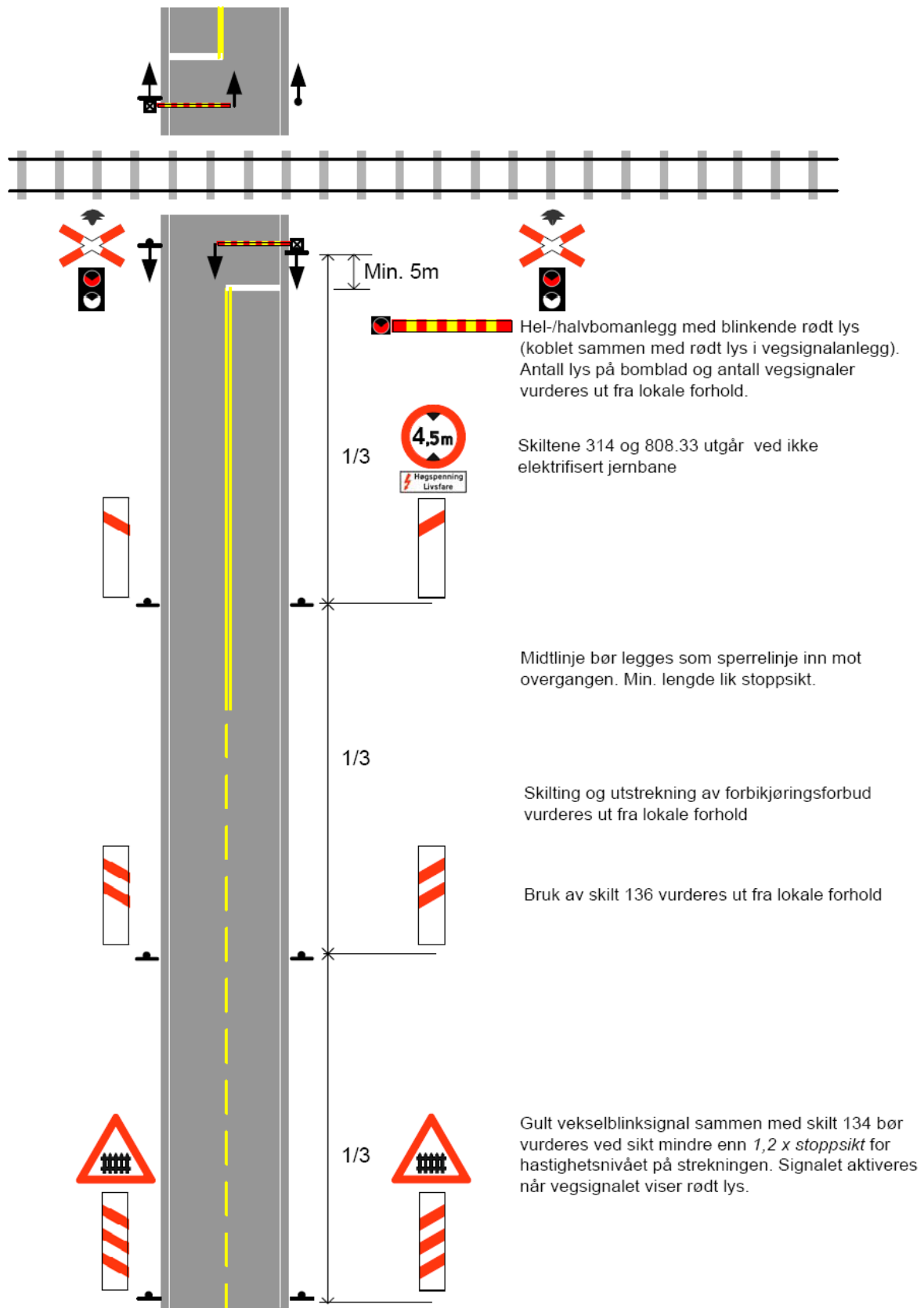
Symbol	Betydning
	Vegsignal
	Trafikkskilt/Privat skilt
	Bom med sperremarkering
	Akustisk signal
	Hvit varsellampe

### 5.2 Nivå 1a: planovergang med vegbomanlegg

Planoverganger på offentlig veg er normalt utrustet med vegbomanlegg med lys- og lydsignaler. Planovergang med vegbomanlegg (hel- eller halvbomanlegg) skiltes som vist i figur 10.b.4 og etter følgende retningslinjer:

- Skilt 138 "Jernbanespor" skal settes opp ved planovergangen sammen med vegsignal (blinkende rødt eller hvitt lys). Skilt og signal settes på samme stolpe. Antall vegsignal vurderes ut fra lokale forhold. Dersom vegbredden er over 6 m, plasseres vegsignal og skilt 138 også på venstre side av vegen.
- Bommene kan utrustes med lys (sirkulære lys) på bombladene etter lokale forhold. Bommene har vekselvis røde og gule felt (skilt 930 "Sperremarkering").
- Skilt 134 "Planovergang med bom" skal settes opp 50 til 250 m før planovergangen. Avstanden tilpasses fartsnivået på vegen. Skiltet bør settes opp på begge sider av vegen når fartsgrensen er over 50 km/t eller sikten fram mot planovergangen er begrenset.
- Dersom sikt til planovergangen er mindre enn 1,2 ganger stoppsikt for fartsnivået på strekningen, eller dersom det erfaringsmessig er et ulykkesproblem på stedet, kan skilt 134 forsterkes med gul vekselblink som aktiveres når vegsignalet viser rødt lys.
- Skilt 136 "Avstandsskilt" skal benyttes sammen med skilt 134 dersom avstanden fra skilt 134 fram til planovergangen er over 100 m, og fartsgrensen er over 50 km/t eller sikten fram mot planovergangen er begrenset. Avstandsskiltene bør settes opp på begge sider av vegen.
- Ved elektrifisert jernbane skal forbudsskilt 314 "Høydegrense" med underskilt 808.339 "Høgspenning Livsfare" settes opp. Skiltene plasseres minst 20 m foran planovergangen eller på siste avstandsskilt (136.1). Normalt vil høydegrensen være 4,5 m ut fra en normal kontaktledningshøyde på 5,6 m. Høyden kan i enkelte tilfeller være lavere.
- Dersom vegen har midtlinje, utføres denne som sperrelinje foran planovergangen over en lengde minst lik stoppsikt. Stopplinje skal merkes opp, og legges minst 5 m foran signalstolpe.
- Forbudsskilt 334 "Forbikjøringsforbud" kan anvendes dersom det er særlige grunner for dette. Forbikjøringsforbud anses i utgangspunktet dekket gjennom trafikkreglene § 12.
- Behov for særskilt fartsgrense vurderes ut fra lokale forhold. Den bør ikke være over 60 km/t (som for øvrige trafikksignaler).



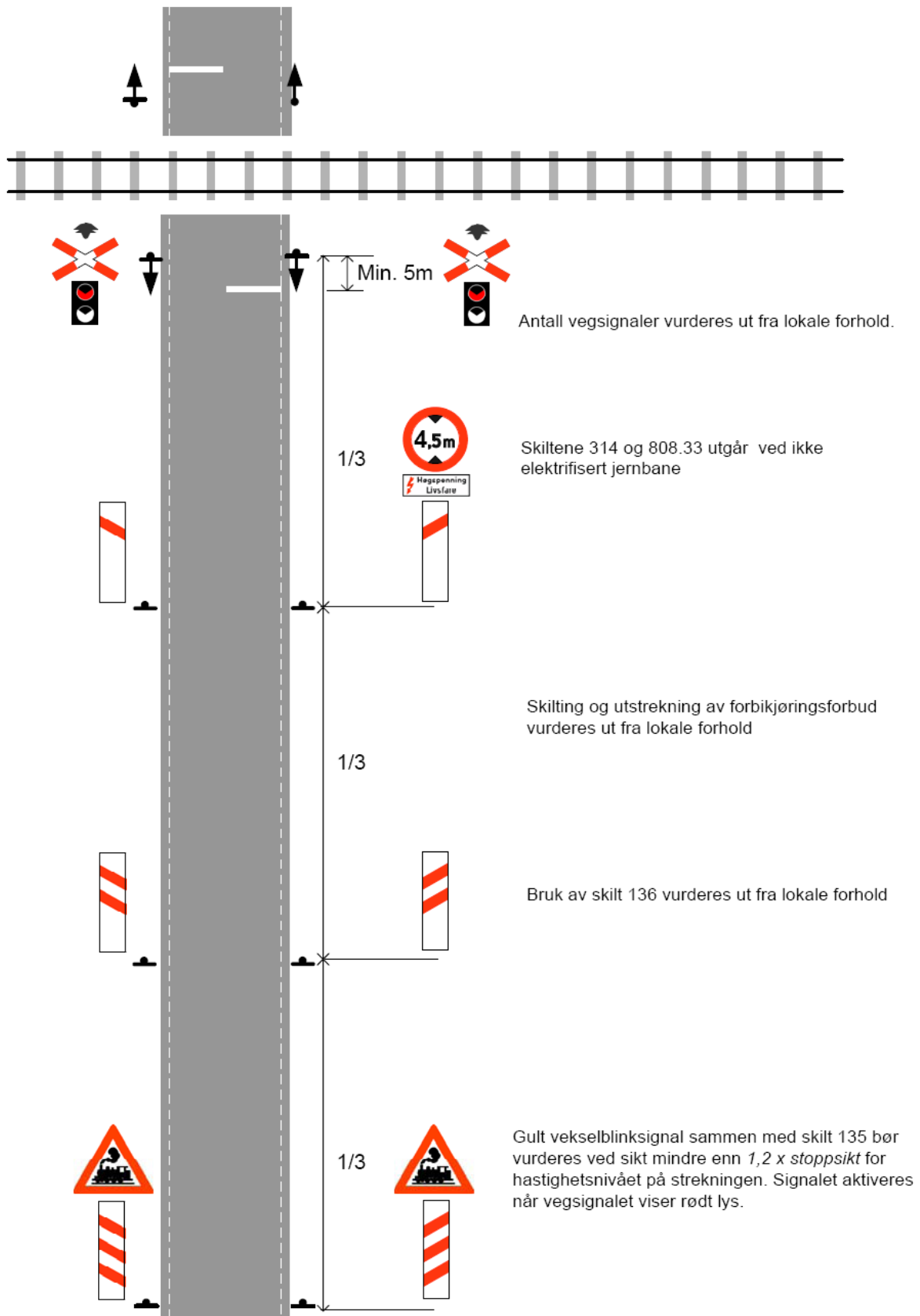


Figur 10.b.4 Planovergang type 1a

### 5.3 Nivå 1b: planovergang med vegsikringsanlegg

På mindre trafikkerte offentlige veger og enkelte private veger anvendes vegsikringsanlegg (lyd og lyssignal) uten bommer. Planovergang med vegsikringsanlegg skiltes som vist i figur 10.b.5 og etter følgende retningslinjer:

- Skilt 138 "Jernbanespor" skal settes opp ved planovergangen sammen med vegsignal (blinkende rødt eller hvitt lys). Skilt og signal settes på samme stolpe. Antall vegsignal vurderes ut fra lokale forhold. Dersom vegbredden er over 6 m, plasseres vegsignal og skilt 138 også på venstre side av vegen
- Skilt 135 "Planovergang uten bom" skal settes opp 50 til 250 m før planovergangen. Avstanden tilpasses fartsnivået på vegen. Skiltet bør settes opp på begge sider av vegen, og skal settes opp på begge sider dersom vegen har to eller flere kjørefelt eller sikten fram mot planovergangen er begrenset
- Dersom sikt til planovergangen er mindre enn 1,2 ganger stoppsikt for fartsnivået på strekningen, eller dersom det erfaringsmessig er et ulykkesproblem på stedet, kan skilt 135 forsterkes med gul vekselblink som aktiveres når vegsignalet viser rødt lys
- Skilt 136 "Avstandsskilt" skal benyttes sammen med skilt 135 dersom avstanden fra skilt 135 fram til planovergangen er over 100 m, og bør settes opp på begge sider av vegen
- Ved elektrifisert jernbane skal forbudsskilt 314 "Høydegrense" med underskilt 808.339 "Høgspenning Livsfare" settes opp. Skiltene plasseres minst 20 m foran planovergangen eller på siste avstandsskilt (136.1). Normalt vil høydegrensen være 4,5 m ut fra en normal kontaktledningshøyde på 5,6 m. Høyden kan i enkelte tilfeller være lavere
- Dersom vegen har midtlinje, utføres denne som sperrelinje foran planovergangen over en lengde minst lik stoppsikt. Stopplinje skal merkes opp, og legges minst 5 m foran signalstolpe
- Forbudsskilt 334 "Forbikjøringsforbud" kan anvendes dersom det er særlige grunner for dette. Forbikjøringsforbud anses i utgangspunktet dekket gjennom trafikkreglene § 12.
- Behov for særskilt fartsgrense vurderes ut fra lokale forhold. Den bør ikke være over 60 km/t (som for øvrige trafikksignaler)

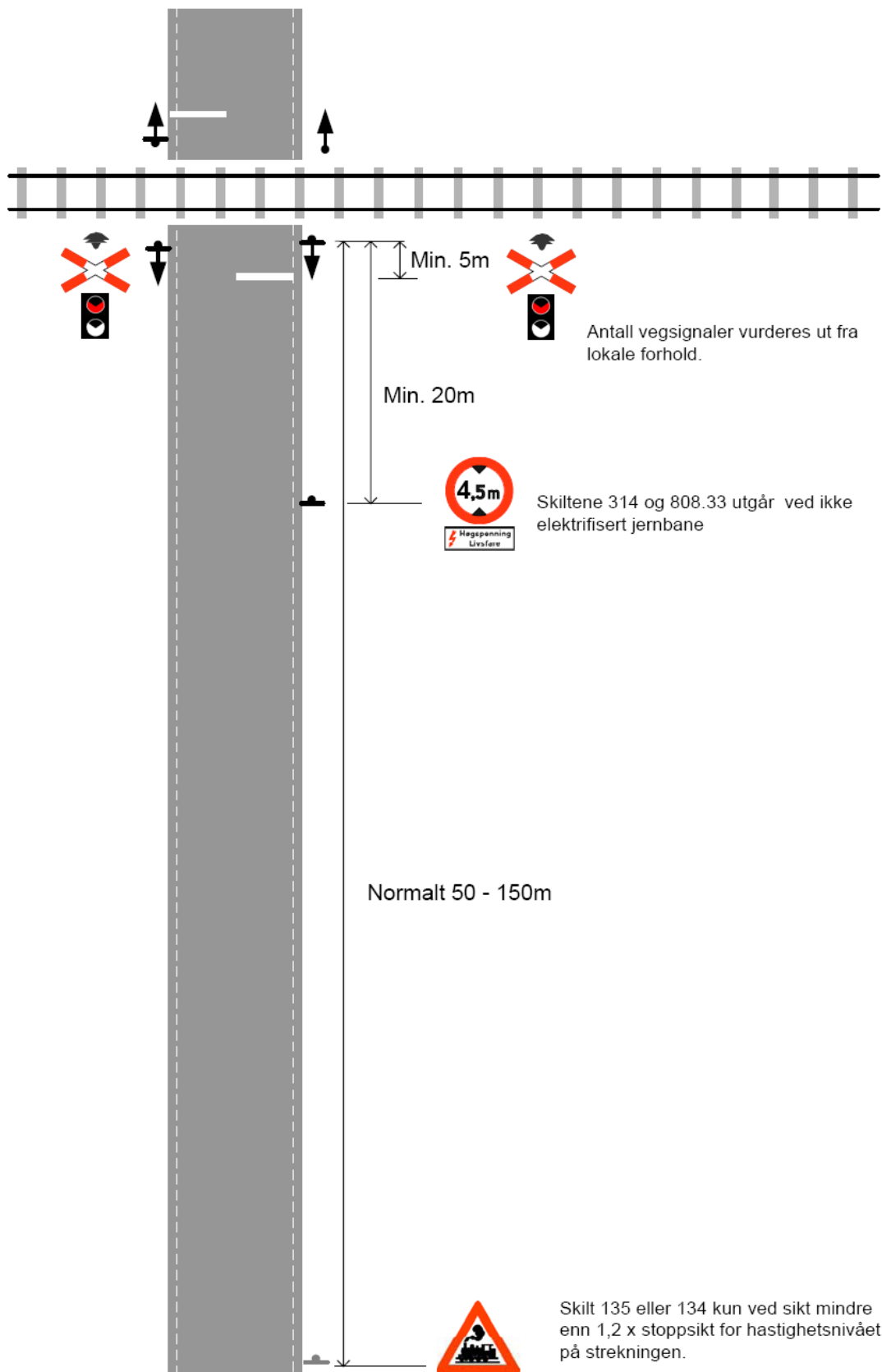


Figur 10.b.5 Planovergang type 1b

#### 5.4 Nivå 1c: planovergang med vegsikringsanlegg (begrenset skilting)

På enkelte private veger anvendes vegsikringsanlegg, med eller uten bommer. Dersom vegen i praksis har tilnærmet samme funksjon som offentlig veg, må det vurderes skilting etter sikringsnivå 1a eller 1b. Andre private veger vil som regel kunne skiltes som vist i figur 10.b.6 og etter følgende retningslinjer:

- Skilt 138 "Jernbanespor" skal settes opp ved planovergangen sammen med vegsignal (blinkende rødt eller hvitt lys). Skilt 138 og vegsignal settes på samme stolpe. Antall vegsignal vurderes ut fra lokale forhold. Dersom vegbredden er over 6 m, plasseres vegsignal og skilt 138 også på venstre side av vegen
- Skilt 134 "Planovergang med bom" eller 135 "Planovergang uten bom" skal settes opp fra 50 til 150 m før planovergangen dersom sikt til overgangen er mindre enn 1,2 ganger stoppsikt for fartsnivået på strekningen
- Ved elektrifisert jernbane skal forbudsskilt 314 "Høydegrense" med underskilt 808.339 "Høgspenning Livsfare" settes opp. Skiltene monteres minst 20 m foran planovergangen. Normalt vil høydegrensen være 4,5 m ut fra en normal kontaktledningshøyde på 5,6 m. Høyden kan i enkelte tilfeller være lavere
- Vegoppmerking vil kun unntaksvis forekomme, men stopplinje bør merkes opp dersom vegdekket tillater det. Den legges minst 5 m foran signalstolpe
- Forbikjøringsforbud anses dekket gjennom trafikkreglene § 12 ut fra de relativt små trafikkmengder en slik veg skal betjene
- Behov for særskilt fartsgrense vurderes ut fra lokale forhold. Den bør ikke være over 60 km / t (som for øvrige trafikksignaler)

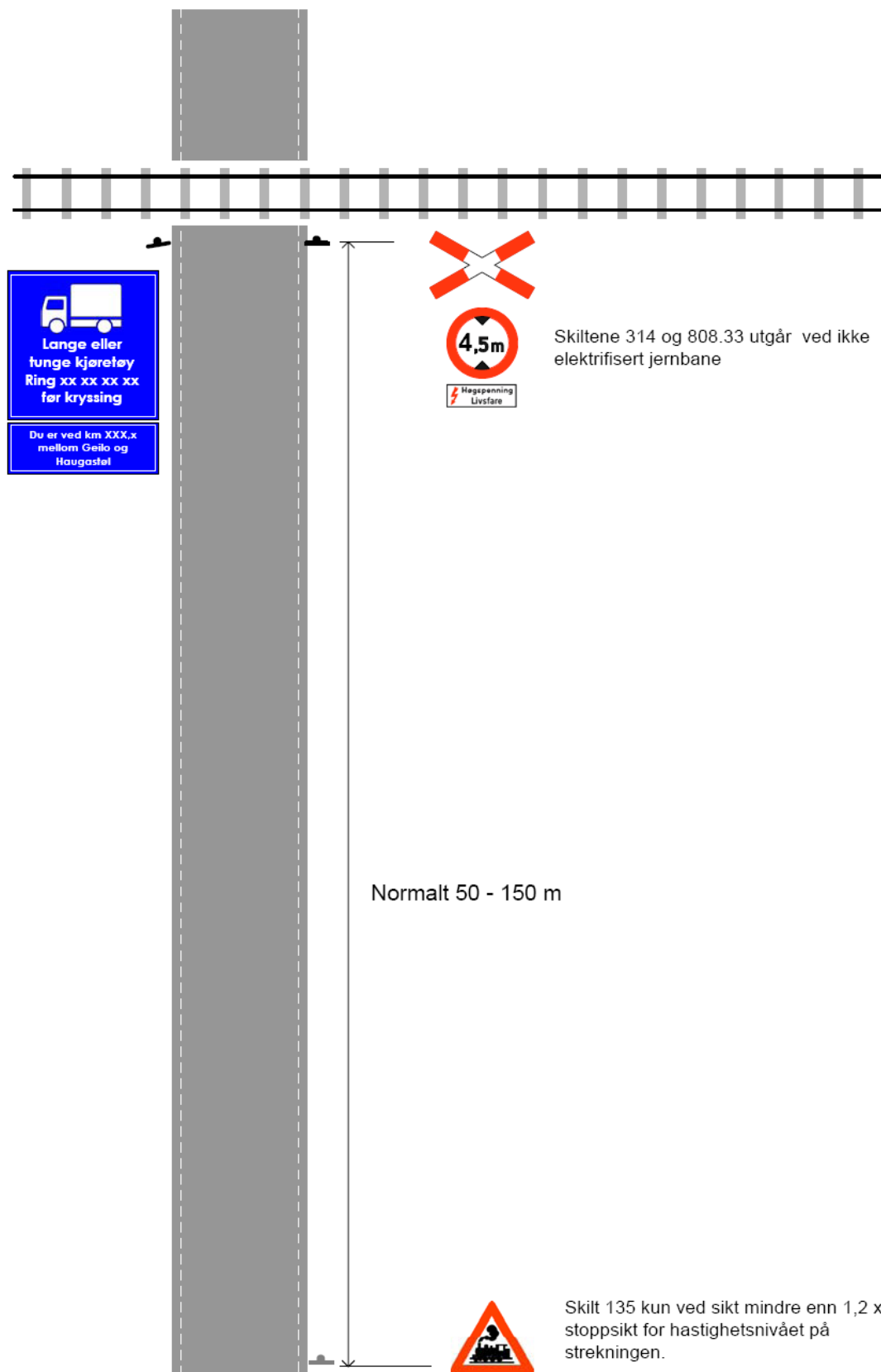


Figur 10.b.6 Planovergang type 1c

## 5.5 Nivå 2: planovergang på privat veg med offentlige trafikkskilt

Vegen forutsettes å ha et begrenset trafikkvolum og lavt fartsnivå. Skilting er derfor forenklet så langt som mulig. Planovergang uten vegsikringsanlegg på privat veg med offentlige trafikkskilt skiltes som vist i figur 10.b.7 og etter følgende retningslinjer:

- Skilt 138 "Jernbanespor" skal settes opp ved planovergangen
- Skilt 135 "Planovergang uten bom" skal settes opp 50 til 150 m før planovergangen dersom overgangen er vanskelig å oppfatte i tide på grunn av kurvatur, bakketopper, vegetasjon e.l. Skilt 135 brukes selv om planovergangen er utrustet med grind.
- Ved elektrifisert jernbane skal forbudsskilt 314 "Høydegrense" med underskilt 808.339 "Høgspenning Livsfare" settes opp. Skiltene kan monteres på samme stolpe som skilt 138. Skilt 138 skal stå øverst
- Vegdekket antas i utgangspunktet ikke å være egnet til vegoppmerking på denne typen veger
- Store kjøretøy trenger mer tid (20-35 sekunder) enn det som kan påregnes ut fra mulig sikt og signal gitt med fløyte fra tog. Det er derfor aktuelt å angi pålegg/anmodning om å ringe togledelse før kryssing. Opplysningene gis på skilt 560 "Opplysningstavle" med tekst "Lange eller tunge kjøretøy ring xx xx xx xx før kryssing". Skiltet skal i tillegg inneholde en kilometerangivelse.



Figur 10.b.7 Planovergang type 2

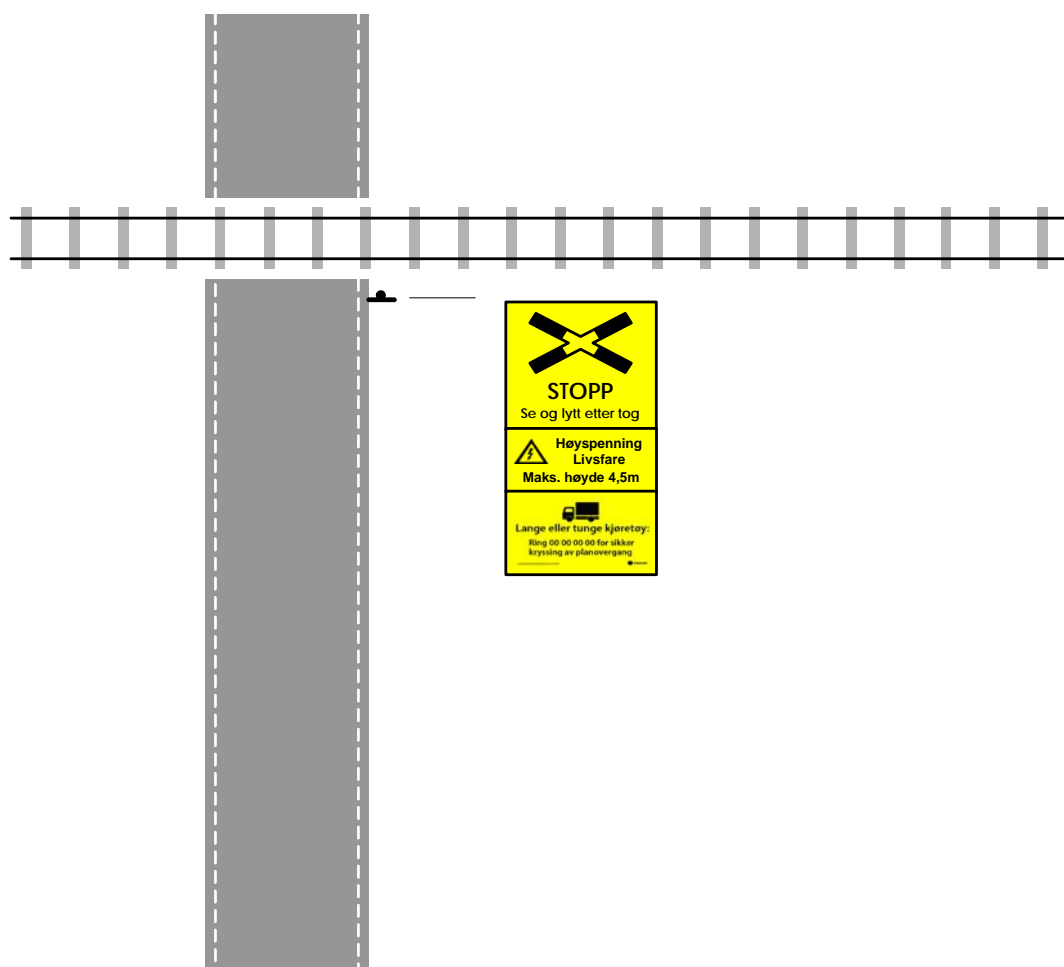
## 5.6 Nivå 3a: planovergang på privat veg med private skilt

Skilting av denne typen er regulert gjennom Jernbaneverkets regelverk (JD 515 og 520) og Forskrift for elektriske forsyningsanlegg (FEF).

Store kjøretøy trenger mer tid (20-35 sekunder) enn det som kan påregnes ut ifra mulig sikt og signal gitt med fløyte fra tog. Skilt (med kilometerangivelse) med pålegg/anmodning om å ringe togledelse er aktuelt å sette opp dersom kjøretøy som benytter planovergangen er store, tunge, langsomme og/eller farlige.

Ved planovergangen skal følgende skilt settes opp jf. figur 10.b.8:

- Skiltet "Stopp ved planovergang" med Andreaskorssymbolet og teksten "STOPP Se og lytt etter tog".
- Skilt med "Høgspenning Livsfare" og angivelse av tillatt høyde hvis banen er elektrifisert.
- På planoverganger med ringerutiner: Skilt med tekst "Lange eller tunge kjøretøy: Ring xx xx xx xx for sikker kryssing av planovergangen. Du er ved km XXX,x mellom XXX og XXX".
- På planoverganger med grind: På grinda skal stå skilt med pålegg om å lukke grinda: "Lukk grinda".



Figur 10.b.8 Planovergang type 3a

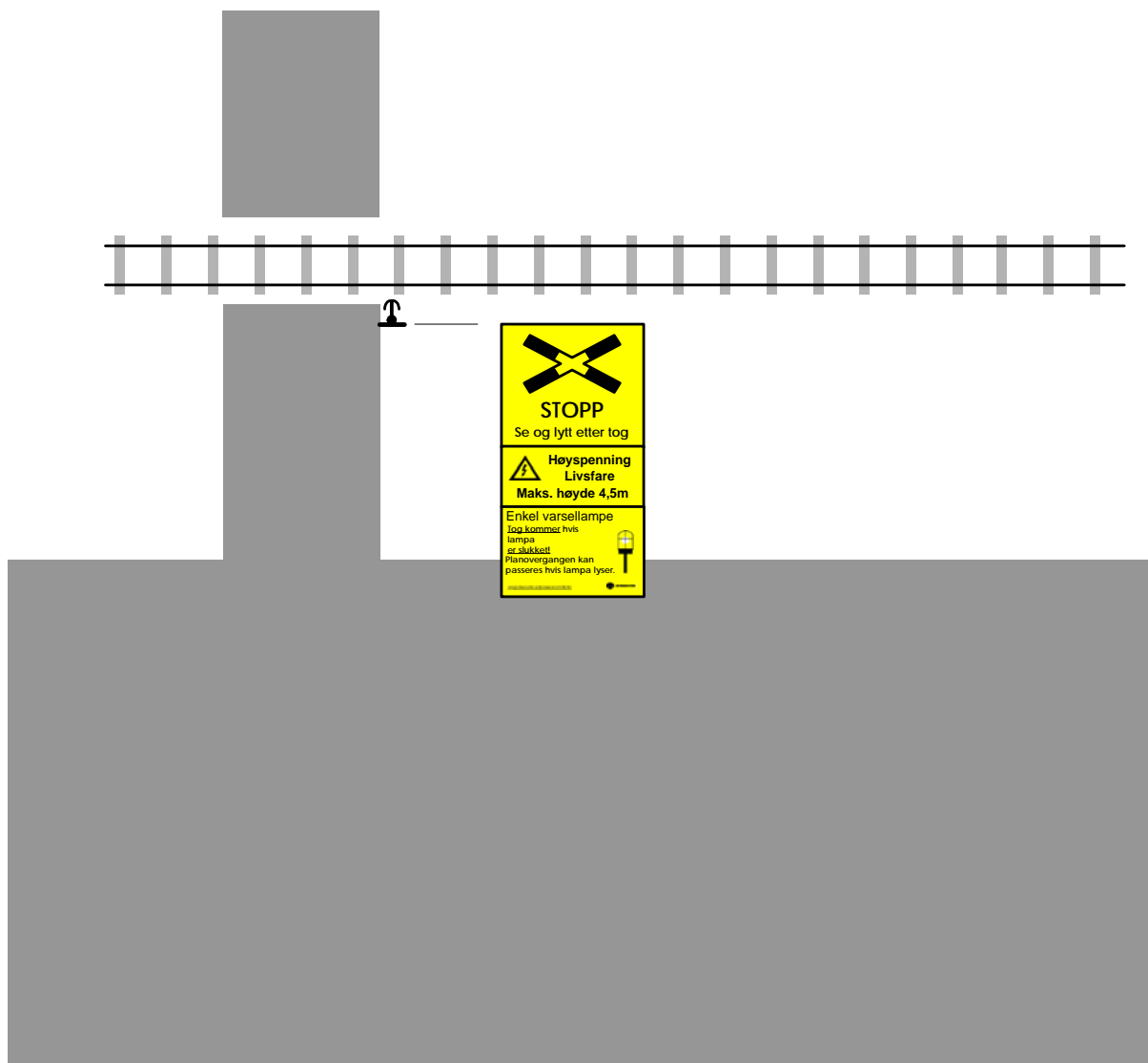


### 5.7 Nivå 3b: planovergang for landbruksoverganger og andre lite brukte planoverganger (private skilt)

Denne type veger og planoverganger har lav bruksfrekvens sammenliknet med ordinære veger. For et flertall av planovergangene er det én eller et begrenset antall brukere, og ofte er planovergangene kun tilgjengelige med traktor eller terrengkjøretøy.

Ved planovergangen settes opp følgende skilt, jf. figur 10.b.9:

- Skiltet "Stopp ved planovergang" med Andreaskorssymbolet og teksten "STOPP Se og lytt etter tog"
- Skilt med "Høyspenning Livsfare" og angivelse av tillatt høyde hvis banen er elektrifisert.
- På planoverganger med grind: På grinda skal stå skilt med pålegg om å lukke grinda "Lukk grinda".
- For gruppe 3b er det aktuelt for Jernbaneverket å benytte/tilby enkel varsellampe. I forbindelse med varsellampe settes opp skilt som forklarer virkemåten.



Figur 10.b.9 Planovergang type 3b

## 6 PLANOVERGANGER VED VEGKRYSS

Vegkryss, hvor kryssende veg går via planovergang, skal skiltes spesielt. Dette er regulert gjennom Statens vegvesens Håndbok 050, del 2 (Skiltnormalen).

## 7 PLANOVERGANGER PÅ GANG- OG SYKKELVEGER

Planoverganger på offentlige gang- og sykkelveger må som minimum angis med skilt 138 "Jernbanespor". Ytterligere sikring, som sykkelstopp eller lignende, må vurderes ut fra de lokale forhold. Aktuelle typeeksempler er 1.c og 2. Vegbomanlegg kan også være aktuelt for viktige gang- og sykkelveger med mye trafikk (type 1.a). Avstandsskilt brukes ikke.

Skilt 138 brukes også på private gang- og sykkelveger som for øvrig er skiltet med offentlige trafikkskilt. På andre private gang- og sykkelveger må planoverganger angis med privat skilt "Stopp ved planovergang", se figur 2 og typeeksemplene 3.a og 3.b.

Tilsvarende gjelder for sommer- og vinterløyper (skiløyper, stier etc.).

## 8 PLANOVERGANGER OVER TO ELLER FLERE SPOR (STASJONER)

Skilting av planovergang over to eller flere spor følger i prinsippet de retningslinjer som er gitt, med unntak av at skilt 138.1 "Jernbanespor" erstattes av skilt 138.2.

Særlige risikoforhold som er knyttet til planovergang over to eller flere spor, er:

- lengre sperretid på grunn av to tog som krysser på stasjonen,
- halvbananlegg vil ha større avstand mellom bommene slik at ulovlig kryssing er mulig,
- vegsystemet er ofte i tilknytning til vegkryss eller plasser, noe som gjør vegen utydelig og utflytende

Aktuelle tiltak for denne type planoverganger er:

- skilting i henhold til disse retningslinjene,
- vegoppmerking i henhold til disse retningslinjene der det er mulig,
- oppstramming av veggeometri.

## 9 PLANOVERGANGER FOR FORSTADSBANE

Skilting av planovergang for forstadsbane (sporveg på særskilt banelegeme) skal gjøres så langt det er praktisk mulig i henhold til eksempel 1a, 1b eller 1c.

Skilt 136 "Avstandsskilt" bør brukes der sikten fram til overgangen er dårlig, ellers ikke.

## 10 BESLUTNINGSMYNDIGHET

For oppsetting av offentlige trafikkskilt må det treffes vedtak av de skiltmyndigheter som er fastsatt i *Skiltforskriften* (§§ 26-29). Skiltmyndighet for de aktuelle trafikkskilt ved planoverganger er angitt i tabellen nedenfor:

Tabell 10.b.1 Skiltmyndighet for offentlige trafikkskilt

Skilt	Skiltmyndighet for:			
	Riksveg	Fylkesveg	Kommunal veg	Privat veg
134 "Planovergang"	Regionvegktr.	Regionvegktr.	kommunen	Regionvegktr.
136 "Avstandsskilt"	Regionvegktr.	Regionvegktr.	kommunen	Regionvegktr.
138 "Jernbanespor"	Regionvegktr.	Regionvegktr.	kommunen	Regionvegktr.
204 "STOPP"	Regionvegkontoret (vedtak), politiet, kommunen (høring)			
314 "Høydegrense"	Regionvegkontoret (øvrige unntatt fra høring)			
316 "Lengdegrense"	Regionvegkontoret (øvrige unntatt fra høring)			
560 "Opplysningstavle"	Regionvegktr.	Regionvegktr.	kommunen	Regionvegktr.
Standard underskilt	Regionvegktr.	Regionvegktr.	kommunen	Regionvegktr.
Andre underskilt	Regionvegktr.	Regionvegktr.	Regionvegktr.	Regionvegktr.

Skiltmyndigheten kan bestemme at privat veg som er åpen for alminnelig ferdsel skal skiltes med offentlige trafikkskilt (Skiltforskriften § 45). På vegstrekning med slik skilting må det ikke settes opp private skilt som kan forveksles med offentlige trafikkskilt.

Privat skilting på privat veg er ikke regulert i lov eller forskrift, med ett unntak: slike skilt må ikke kunne forveksles med offentlige trafikkskilt (vegtrafikkloven § 5). Med denne begrensning kan eiere eller ansvarlig for privat veg sette opp sine egne private skilt.

## 11 ANSVAR FOR SKILTING

Statens vegvesen har ansvar for skilting på riksveg og fylkesveg, kommunen på kommunal veg. Dette gjelder også skilting ved planoverganger.

For planoverganger på det offentlige jernbanenettet på eksisterende private veger vil Jernbaneverket normalt ha ansvar for at skilting gjennomføres og normalt bekoste skilting.

Dersom forutsetningene for bruk av en planovergang endres og vegtrafikken over planovergangen øker, kan vegeier til planovergangen pålegges å bekoste tiltak for at sikkerheten blir ivaretatt.

## 12 ANDRE SKILT

Noen andre skilt er aktuelle i spesielle tilfeller:

- Dersom vegbom- eller vegsikringsanlegg er ute av drift, angis dette ved at skilt 560 "Opplysningstavle" i *fluorescerende gull/grønn* med teksten "Signal ute av drift" henges over signalene.
- I Skiltforskriften er det åpnet adgang for å kunne benytte skilt 204 "Stopp" som et midlertidig skilt ved utfall av signaler ved planovergang. Dette skal i så fall vedtas for den enkelte planovergang.
- Ophør av salting over sikrede planoverganger varsles med fareskilt 116 "Glatt veg" og underskilt 808 med tekst "Salting opphører 100-400 m"