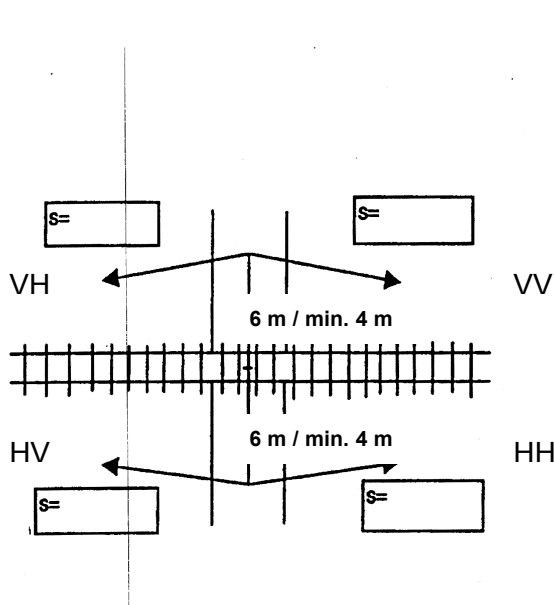


1.2 Registrering av siktforhold fra usikrede planoverganger

Siktforhold ved usikrede planoverganger skal måles ved hver visitasjon av overgangen. Siktmålingene skal gjennomføres etter følgende forhold :

- a) Sikt skal måles i avstand 6,0 m fra spormidtd (~ 5,25 fra nærmeste skinne) i det aktuelle kjørefelt. Hvis sikthinder (bygning, fjellskjæring eller lignende) eller vegføring tilsier at man stopper nærmere sporet for å oppnå sikt, skal det måles sikt herfra, dog aldri nærmere enn 4,0 m fra spormidtd. Dersom planovergang bare benyttes av fotgjengere, skal sikt måles i avstand 2,5 fra spormidtd.
- b) Det skal videre måles i høyde 1,10 m over vei (ved planovergangen) og 2,0 m over skinne (mot siktepunkt langs sporet, ideelt sett målt langs sporet). Der siktkrav framkommer som følge av større kjøretøy (annen kjøretøygruppe enn personbil), kan det måles 2,0 m over kjørebanelen. Ved fotgjengeroverganger måles det i høyde 1,5 m (ved planovergangen).
- c) Det skal måles sikt fra vegen i alle 4 siktsoner, dvs. i det aktuelle kjørefelt på hver side av planovergangen mot sporet i begge retninger.

Skisse med angivelse av siktsoner :



Kommentarer / evt. skisse :

