

1 GENERELT	2
2 MONTERING.....	3
2.1 På tresville.....	3
2.2 På betongsviller.	3
3 JUSTERING	4
3.1 Justering av drivstenger.....	4
3.2 Justering av kontrollstenger	4
4 MONTERING PÅ DOBBEL KRYSSVEKSEL.....	6

1 GENERELT

Før monteringen begynner skal det kontrolleres at sporvekselen er i orden. Det skal kontrolleres følgende:

- at sporvekselen ikke er skjøtskakk og at svillene ligger vinkelrett på stokkskinne
- at vekselen er godt underpakket
- at tungene ligger an på samtlige glidestoler
- at sporvekselen har riktige mål i tungespiss (angitt i vekseltegningen)
- at tungene sitter ordentlig fast i tungerotfestet
- at forkant tunge stemmer overens med kjørnemerker i tilhørende stokkskinne

2 MONTERING

2.1 På tresville

Legg drivmaskinen på maskinjernene og kontroller at drivstenger og kontrollstenger blir riktige. Kontrollstengene skal ligge nærmest tungespiss. Drivmaskinens lengderetning skal være vinkelrett på svillene.

Sveiv drivmaskinen i endestilling med inntrukne linjaler og bring vekselen i tilsvarende stilling. Tilpass de korte stengene. Merk tungene og borr hull for feste av stengene. Legg stengene på plass.

Drivmaskinens stilling justeres, og stengene kobles til. Deretter festes drivmaskinen med skrutvinger.

Sveiv drivmaskinen over i motsatt stilling, og tilpass de lange stengene. Reguleringsanordningen stilles også her inn omtrent i midtstilling, men det bør være størst reguleringsmulighet for å gjøre stengene lengre. Merk tungene og borr hull for feste av stengene. Det kan nå være nødvendig å justere drivmaskinens stilling for at alle stengene skal passe. Stengene skal være parallelle, og ha tilstrekkelig avstand innbyrdes slik at de ikke berører festejern eller sviller når vekselen legges om.

Kontroller til slutt drivmaskinen i begge stillinger og fest maskinen til svillene. Svilleskruene skal ikke være nærmere kantsville enn 10 cm.

2.2 På betongsviller.

Det skal følge maskinjern for feste av drivmaskin med vekselen. Tre maskinskruene for feste av drivmaskinen gjennom maskinjerna. Skru deretter maskinjerna på plass på svillene.

Legg drivmaskinen på plass uten å skru den fast. Sveiv drivmaskinen i endestilling med inntrukne linjaler og tilpass de korte stengene. Merk tungene og borr hull for feste av stengene. Legg stengene på plass.

Sveiv drivmaskinen i motsatt endestilling med inntrukne linjaler og tilpass de lange stengene. Merk tungene og borr hull for feste av stengene. Legg stengene på plass.

MERK: Kontrollstengene skal ligge nærmest tungespiss.

Juster drivmaskinen sideveis slik at stengene blir parallelle og kontroller ved omlegging at stengene ikke berører svillene under omlegging. Skru fast drivmaskinen til svillene.

3 JUSTERING

3.1 Justering av drivstenger

I drivmaskinen er det innebygget en strømbryter som ved vekselomlegging bryter motorstrømmen når tilliggende tunge ligger an mot stokkskinne. For å unngå driftsforstyrrelser må det imidlertid være en viss toleranse. Koblingen prøves på følgende måte:

Hold en 4 mm tykk passbit mellom tunge og stokkskinne, midt over drivstangen, og kjør maskinen over. Kontaktene i maskinen skal med dette mellomlegget bryte motorstrømmen. Økes passbiten til 5,5 mm, skal motorstrømmen ikke brytes. Prøven foretas i begge stillinger.

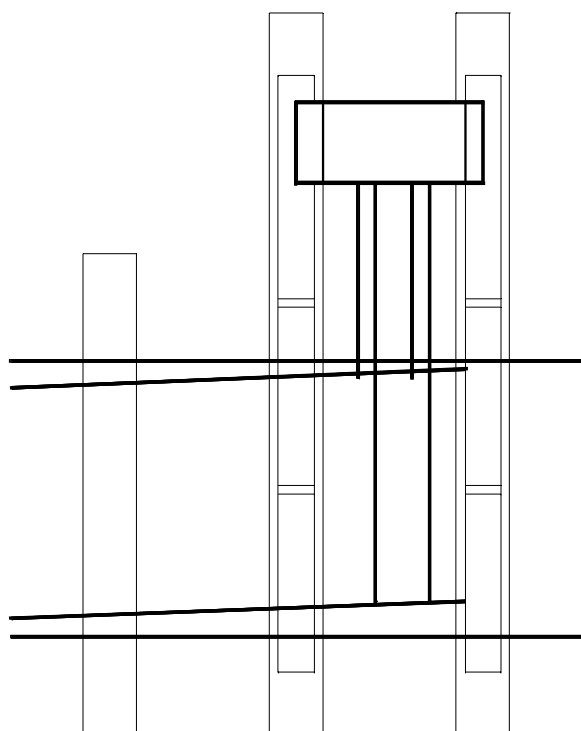
3.2 Justering av kontrollstenger

Når vekselen er lagt om til endestilling slik at tungen slutter inn til stokkskinnen, skal kontrollhaken i maskinen gå ned i utskjæringen i kontrollinjalene.

For å unngå driftsfeil må det være en viss toleranse ved tungetilslutningen mot stokkskinne. Denne toleransen er fastlagt til +3 mm. Normalt bør drivmaskinen justeres slik at kontroll oppnås med tungeåpning på 2 mm, men ikke på 3,5 mm.

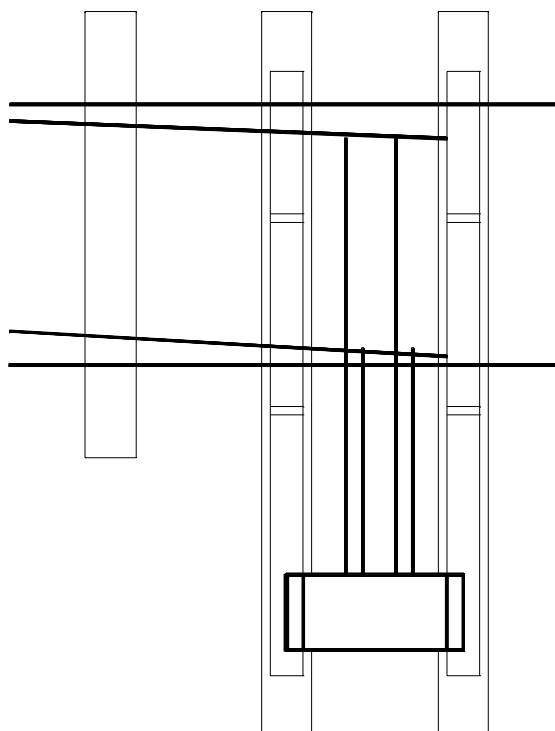
Justering foretas ved å sette inn passbiter mellom tunge og stokkskinne på lignende måte som nevnt ovenfor.

Merk: Etter justering skal alle skruer låses ved at alle låseblink bøyes.



Figur 6.f.1

Montering av drivmaskin, på høyre side.



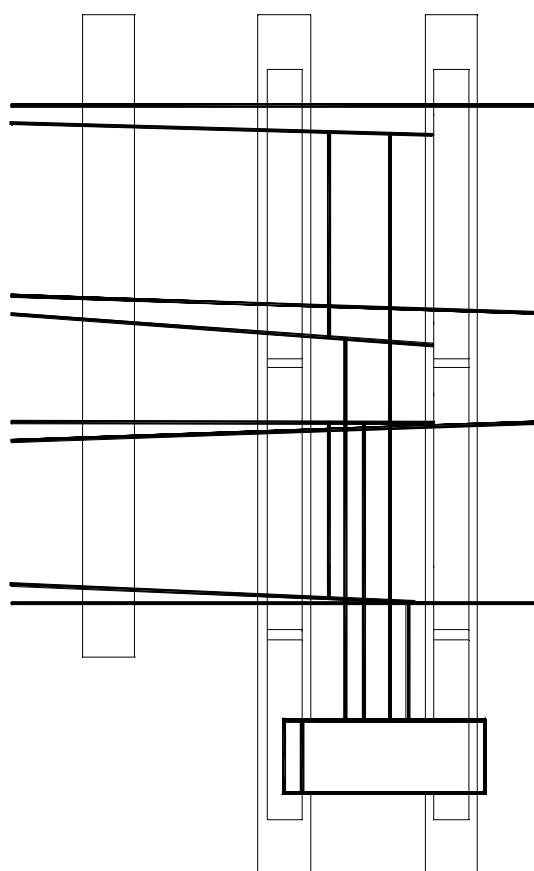
Figur 6.f.2

Montering av drivmaskin, på venstre side.

4 MONTERING PÅ DOBBEL KRYSSVEKSEL

Ved montering på dobbel kryssveksel går en prinsipielt fram på samme måte som nevnt tidligere. Forskjellen ligger i at på en dobbel kryssveksel må man montere mellomstenger. Mellomstengene monteres nærmest tungroten.

Sluttjusteringen på en dobbel kryssveksel er også litt mer komplisert. Kontrollen innstilles først for de tungene som er direkte tilkoblet drivmaskinen (gjennom kontrollstengene), og deretter foretas innstilling av de tungene som mellomstengene er tilkoblet.



Figur 6.f.3

Montering av drivmaskin på dobbel kryssveksel.