

1 GENERELT	2
2 MONTERING.....	3
3 BOR-ANVISNING.....	4
4 MONTERINGSSKISSE ENKEL VEKSEL	5
5 MONTERINGSSKISSE KRYSSVEKSEL	6

1 GENERELT

Denne anvisningen gjelder for montering av rigel type DSI på fjærtungeveksel med betongsviller. Med vekselen skal det følge 2 stk. maskinjern for feste av rigel, 1 stk. loddstol med plate og 1 stk. avstandsjern.

Monteringen skal være iht. tegning S.42047.

NB! For montering av rigel på tresviller, se tegning S.16188.

Før monteringen begynner skal det kontrolleres at sporvekselen er i orden.

Det skal kontrolleres at:

- sporvekselen ikke er skjøtskakk og at svillene ligger vinkelrett på stokkskinnen
- vekselen er godt underpakket
- tungene ligger an på samtlige glidestoler
- sporvekselen har riktig mål i tungespiss (angitt i vekseltegningen)
- forkant tunge stemmer overens med kjørnermerker i tilhørende stokkskinne

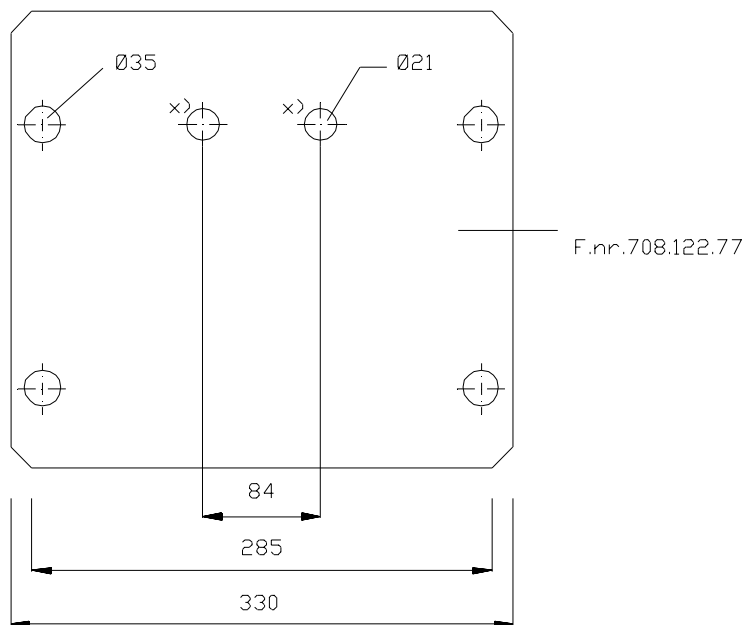
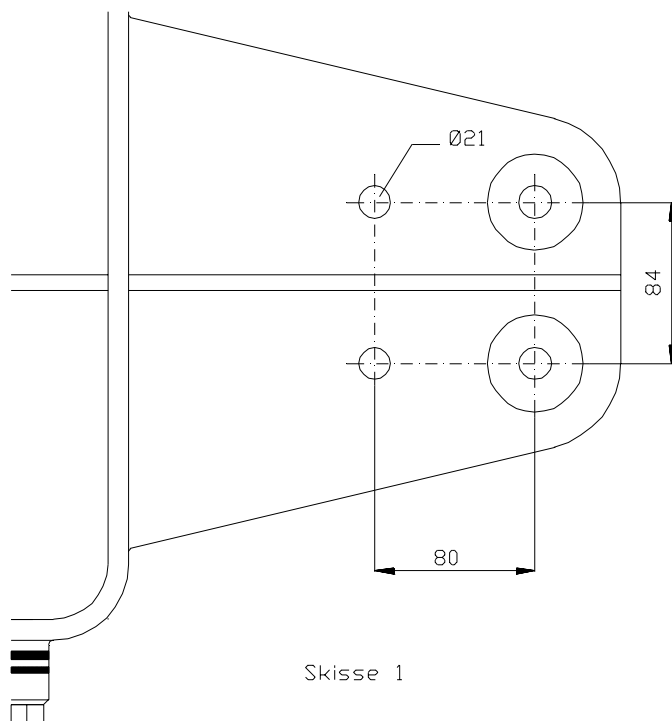
2 MONTERING

Rådegravssvillene skal legges med 700 mm svilleavstand. Bakre sville (sett fra tungespiss) legges helt inntil palstengslet og fremre sville (sett fra tungespiss) forskyves forover slik at svilleavstanden blir 700 mm.

Før montering kontrolleres at forkant tunge stemmer overens med kjørnemerke i stokkskinne.

1. Det må bores nye festehull i rigelen, se figur 6.i.1 (skisse 1), og i festeplate (F.nr. 708.122.77), se figur 6.i.1 (skisse 2). Boltene for feste av rigel (M20) legges i slissene på maskinjern, og jernene skrues på plass i betongsvillene.
2. Loddstol med plate og trekkstang til palstengsel monteres.
3. Rigelen med påskrudd festeplate legges på plass, men boltene skrues ikke til.
4. Kontrollstengene tilpasses slik at den korte stangen kan reguleres for å bli kortere og den lange stangen slik at den kan reguleres for å bli lengre. Stengene og rigelen forskyves i sideretning slik at stengene blir parallelle og har tilstrekkelig avstand innbyrdes og til sviller. Boltene til rigelen dras deretter til. Det skal benyttes låsemuttere.
5. Med stengene på plass merkes tungene og hull for feste av stengene bores.
6. Låsestang og kontrollstenger monteres.
7. Låsestangen justeres slik at når rigelen er låst skal palen i palstengslet ha fullt inngrep.
8. Tungek kontroll kontrolleres ved å legge passbiter av forskjellig størrelse mellom tunge og stokkskinne. Kontrollstengene justeres slik at kontroll oppnås med tungeåpning på 2 mm, men ikke ved 3.5 mm. Justeringen foretas med reguleringsanordningen på stengene.

3 BOR-ANVISNING



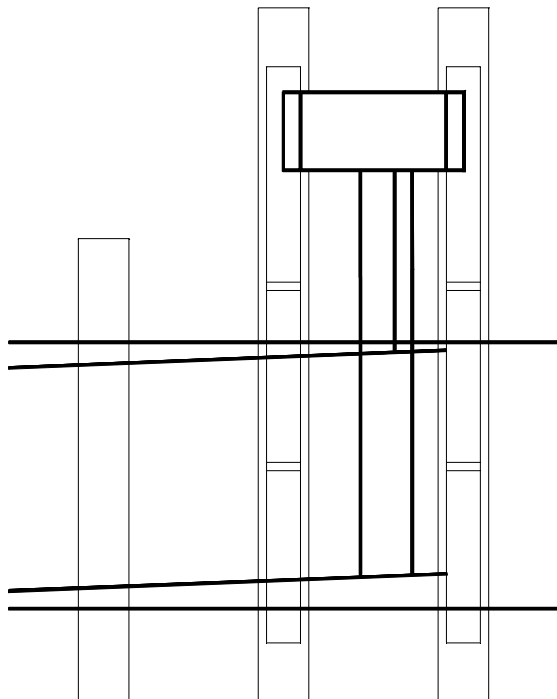
x) Nye hull må bores

Skisse 2

Figur 6.i.1

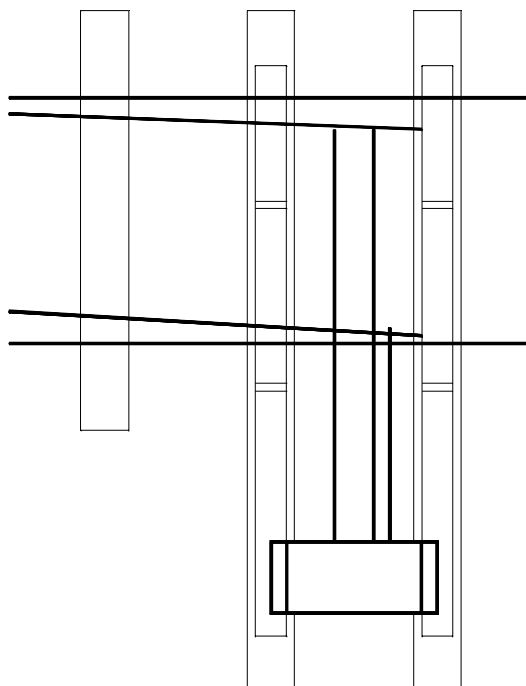
Rigel (skisse 1) og festeplate (skisse 2).

4 MONTERINGSSKISSE ENKEL VEKSEL



Figur 6.i.2

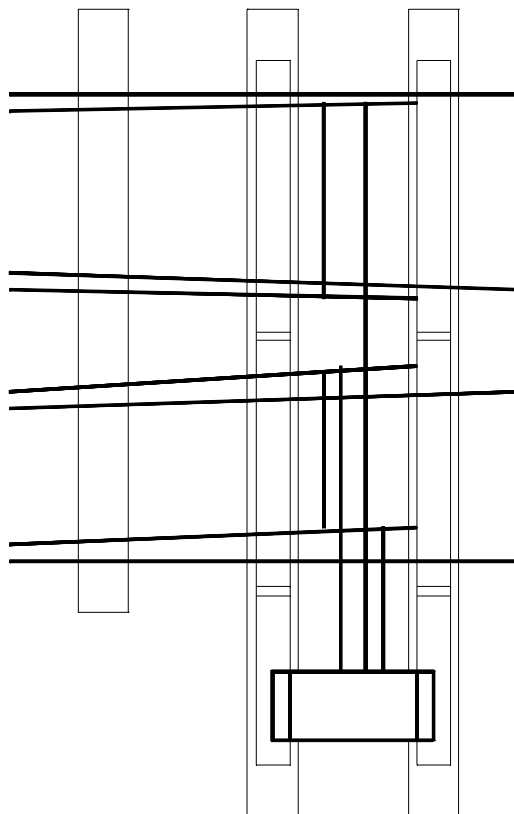
Rigel montert på veksler med palstengsel, på høyre side.



Figur 6.i.3

Rigel montert på veksler med palstengsel, på venstre side.

5 MONTERINGSSKISSE KRYSSVEKSEL



Figur 6.i.4

Rigel montert på kryssveksel med palstengsel.