

Notat

Til: Teknisk regelverk

Fra: Infrastrukturdivisjonen Område Øst v/ Robin Reiten

Telefon: 48212064

Dato: 02.05.2019

Saksref.:

Kopi til:

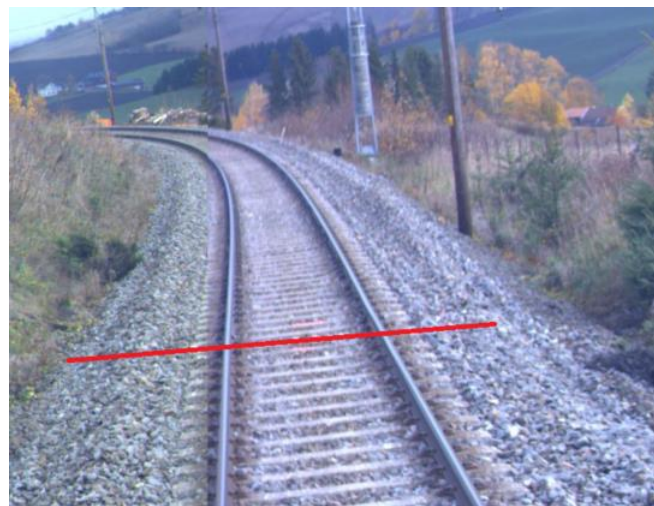
Endringsforslag til Teknisk regelverk - forebygging av solslyng - nytt krav gjeldene endring av befestigelsestype i og ved kurver

Det er ved gjennomgang av solslyngstilfeller i Område Øst i 2018, samt i Område Vest, oppdaget at det flere steder har oppstått solslyng i overgangen mellom to ulike befestigelsestyper. Dette om overgangen ligger rett før eller i en kurve.

I tabellen under vises eksempler på slike tilfeller.

Område Øst

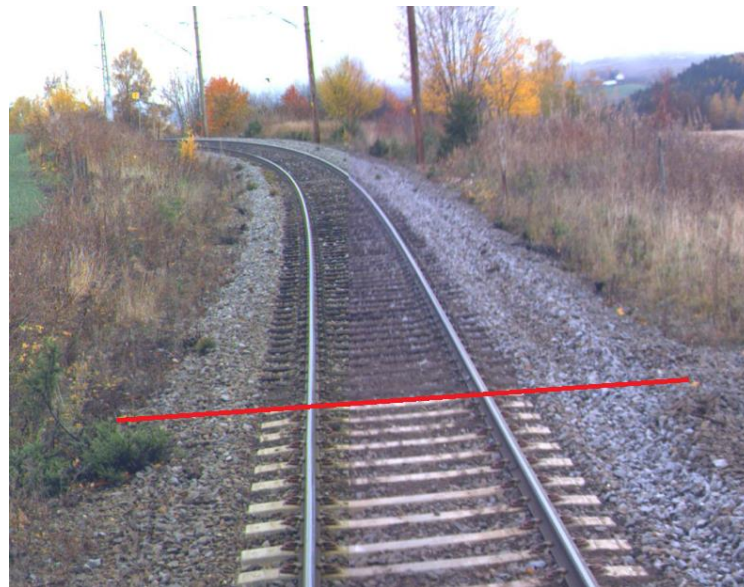
Gjøvikbanen 2018
Km 63,1
Fastclip til PR/e



Gjøvikbanen 2018
Km 65,6
Fastclip til PR/e



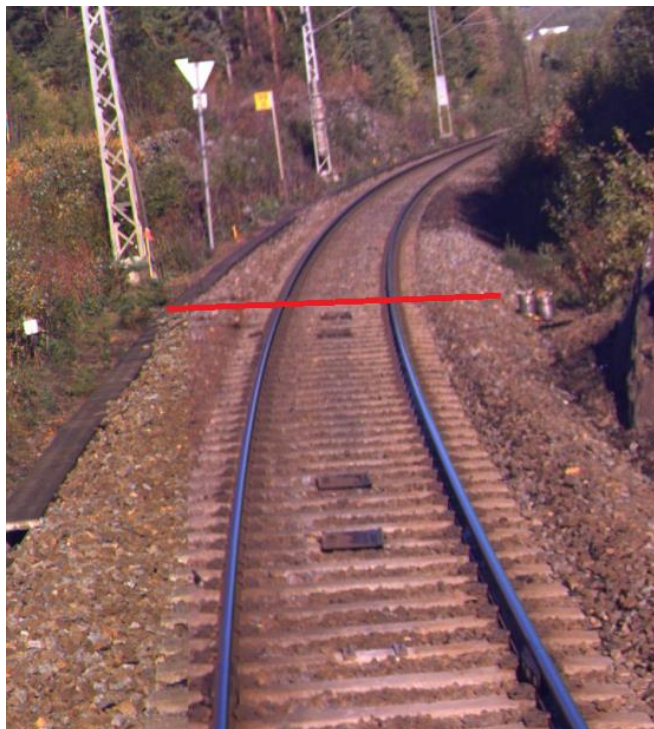
Gjøvikbanen 2018
Km 61,4
Fastclip til Heyback
(tresviller!)



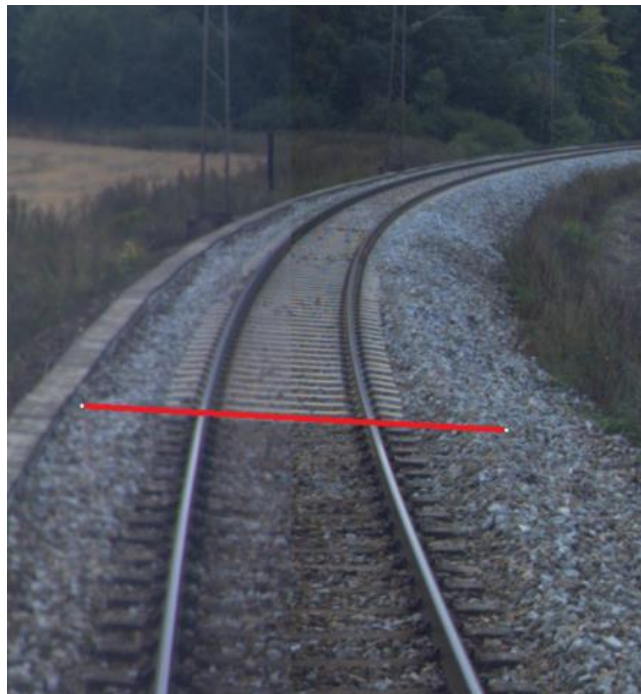
Gjøvikbanen 2018
Km 101,67
Fastclip til PR/e



Kongsvingerbanen 2018
Km 121,7
Fastclip til PR/e



Østfoldbanen 2018
Km 78,25
Fastclip til PR/e



Område Vest

Område Vest har funnet tilsvarende funn. Se skjermdump fra Tony Dæmring sin presentasjon fra IL møte 13-14.11.2018

Solslyng 2018 i Område Vest

- 36 stk.
- Ingen solslyng på strekning med fastclip
- Flere solslyng ved overgang mellom fastclip og annen befestigelse
- Harde underlagsplater er overrepresentert
- Heyback er overrepresentert
- Flere solslyng i kurver med nedbremsing, særlig dersom det er fall (ved kombinasjon av flere over)
- Solslyng allerede 2 år etter nøytralisering (ved kombinasjon av flere over)
- Nye grunnlagsdata for VUL er ikke registrert i forbindelse med nøytralisering etter solslyng

Forslag til tiltak

- Vurdere å bare benytte underlagsplater av gummi/plater med større friksjon
- Endring av svillebefestigelse til fastclip bør ikke gjøres i kurve eller inn mot sporveksler med dårlig befestigelse
- Feltene «aksjonsgrense» og «varselgrense» må fylles ut i Maximo
- Feltene for aksjonsgrense og varselgrense bør endres slik at en kan legge inn avvik fra grunnlagsdata i stedet for meterverdi fra VUL-merke
- Frist for utbedring etter overskridelse av aksjonsgrense bør defineres
- VUL-mål bør alltid registreres i BaneData etter pakking
- Etter nøytralisering bør BaneData oppdateres med nye grunnlagsdata for VUL (ny objektverdi)

Område Øst foreslår derfor at det tilføres et nytt krav i Teknisk regelverk som sier at en overgang mellom to ulike typer skinnebefestigelsr ikke skal skje i eller rett før en kurve. En minste tillatte avstand fra overgangen til nærmeste OB bør også defineres.

Med vennlig hilsen

Robin Reiten
Teknisk støtte bane
Teknisk operativ støtte Område Øst