

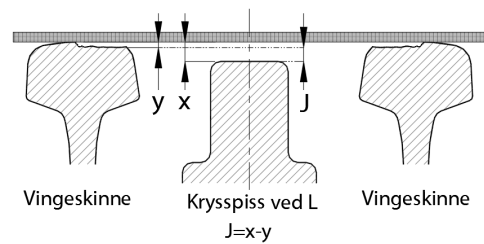
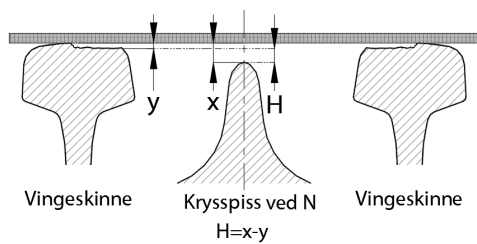
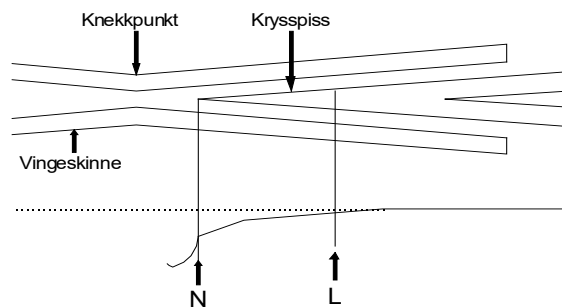
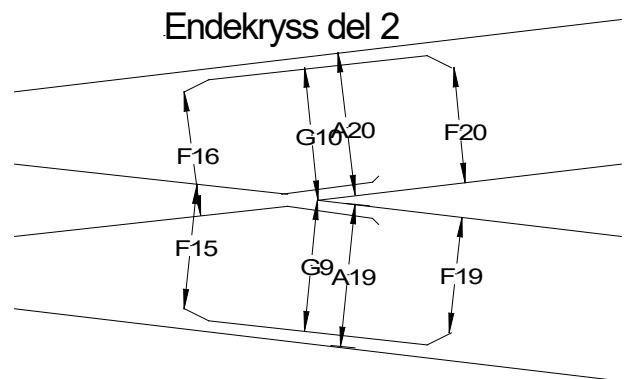
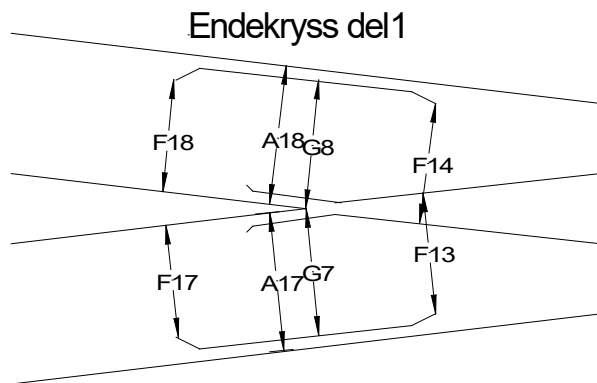
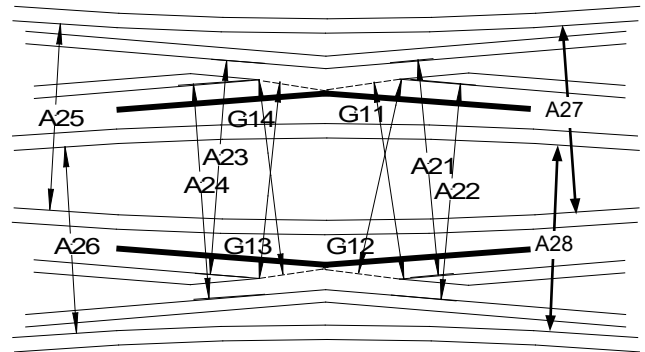
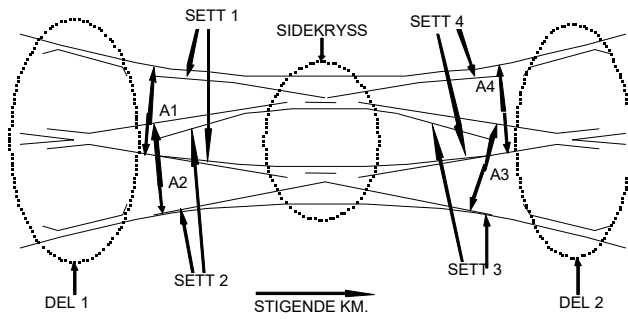
Sporveksel nr. \_\_\_\_\_ Stasjon: \_\_\_\_\_

Bane Id. \_\_\_\_\_ Km: \_\_\_\_\_

Kontrollmål (se side 3)	Normalmål i flg. tegning	Toleranser (mm) (i hht. kap. 11)	Målte verdier (mm)	Avvik (mm)
A1 (sporvidde tungespiss sett 1)				
A2 (sporvidde tungespiss sett 2)				
A3 (sporvidde tungespiss sett 3)				
A4 (sporvidde tungespiss sett 4)				
A17 (sporvidde v/krysspiss del1)				
A18 (sporvidde v/krysspiss del1)				
A19 (sporvidde v/krysspiss del2)				
A20 (sporvidde v/krysspiss del2)				
A21 (sporvidde sidekryss)				
A22 (sporvidde sidekryss)				
A23 (sporvidde sidekryss)				
A24 (sporvidde sidekryss)				
A25 (maks/min sporvidde i avvik)				
A26 (maks/min sporvidde i avvik)				
A27 (maks/min sporvidde i avvik)				
A28 (maks/min sporvidde i avvik)				
B1 (avst. st.skinne-tungespiss sett 1)		$\geq 110/160$ <sup>1)</sup>		
B2 (avst. st.skinne-tungespiss sett 1)		$\geq 110/160$ <sup>1)</sup>		
B3 (avst. st.skinne-tungespiss sett 2)		$\geq 110/160$ <sup>1)</sup>		
B4 (avst. st.skinne-tungespiss sett 2)		$\geq 110/160$ <sup>1)</sup>		
B5 (avst. st.skinne-tungespiss sett 3)		$\geq 110/160$ <sup>1)</sup>		
B6 (avst. st.skinne-tungespiss sett 3)		$\geq 110/160$ <sup>1)</sup>		
B7 (avst. st.skinne-tungespiss sett 4)		$\geq 110/160$ <sup>1)</sup>		
B8 (avst. st.skinne-tungespiss sett 4)		$\geq 110/160$ <sup>1)</sup>		
C1 (min. avst. st.skinne-tunge sett 1)		$\geq 58$		
C2 (min. avst. st.skinne-tunge sett 1)		$\geq 58$		
C3 (min. avst. st.skinne-tunge sett 2)		$\geq 58$		
C4 (min. avst. st.skinne-tunge sett 2)		$\geq 58$		
C5 (min. avst. st.skinne-tunge sett 3)		$\geq 58$		
C6 (min. avst. st.skinne-tunge sett 3)		$\geq 58$		
C7 (min. avst. st.skinne-tunge sett 4)		$\geq 58$		
C8 (min. avst. st.skinne-tunge sett 4)		$\geq 58$		

Kontrollmål (se side 3)	Normalmål i flg. tegning	Toleranser (mm) (i hht. kap. 11)	Målte verdier (mm)	Avvik (mm)
G7 (ledevidde endekryss del 1)				
G8 (ledevidde endekryss del 1)				
G9 (ledevidde endekryss del 2)				
G10 (ledevidde endekryss del 2)				
G11 (ledevidde sidekryss)				
G12 (ledevidde sidekryss)				
G13 (ledevidde sidekryss)				
G14 (ledevidde sidekryss)				
F13 (ledevidde inng. ledeskinne – del1)		≤ 1370		
F14 (ledevidde inng. ledeskinne – del1)		≤ 1370		
F15 (ledevidde inng. ledeskinne – del2)		≤ 1370		
F16 (ledevidde inng. ledeskinne – del2)		≤ 1370		
F17 (ledevidde utg. ledeskinne – del1)		≤ 1370		
F18 (ledevidde utg. ledeskinne – del1)		≤ 1370		
F19 (ledevidde utg. ledeskinne – del2)		≤ 1370		
F20 (ledevidde utg. ledeskinne – del2)		≤ 1370		
H1 (vingeskinne-krysspiss – del1)				
J1 (vingeskinne-krysspiss ved L – del1)				
H2 (vingeskinne-krysspiss – del2)				
J2 (vingeskinne-krysspiss ved L – del2)				

- For målene A25 , A26, A27 og A28 tas min. 3 mål fordelt jevnt over tungepartiene. Det målet som avviker mest fra normalmålet skal noteres i tabellen
- Målene A17- A24 tas 30 mm fra krysspiss
- Målet H tas ytterst på krysspissen. Høydeforskjellen måles mellom mest slitte punkt på vingeskinne og krysspiss:  $H = x - y$ . y må måles på begge vingeskinner, og den største y-verdien benyttes for å bestemme H.
- Målet J tas der hvor krysspissen har samme "hodebredde" som skinneprofilet i sporvekselen. Høydeforskjellen måles mellom mest slitte punkt på vingeskinne og krysspiss:  $J = x - y$ . y må måles på begge vingeskinner, og den største y-verdien benyttes for å bestemme J.
- Største pilhøydefeil, målt på 10 m korde, i sporvekselkurven(e) inntil minst 5 m forbi sporvekselens ender skal noteres. Pilhøyde finnes ved å legge 10 m korde an mot skinnhodet 14 mm under skinnetopp. Pilhøydefeil (pf) er lik teoretisk pilhøyde (tp) minus målt pilhøyde (mp).
- Teoretisk pilhøyde,  $tp = 25000/2R$  (R er radius i meter)
- <sup>1)</sup>: For målene B1 og B2 er min. avstand 160 mm for sporveksler med 1 drivmaskin og 110 mm for sporveksler med 2 eller flere drivmaskiner.



TUNGEKONTROLL (ORE 70)								
Undersøkelse	Sett 1		Sett 2		Sett 3		Sett 4	
	H	V	H	V	H	V	H	V
1. Stokkskinne: (i orden=1 / må skiftes=2)								
2. Tungespiss: (i orden=1 / ikke i orden (a =2, b=3))								
3. Tunge: (iorden=1 / avslipes=2 / skiftes=3)								
4. Nebbdannelser: (ingen=1 / må slipes=2)								
<small>a): malen med anleggskant mot stokkskinnen b): malens anleggskant berører ikke stokkskinnen</small>								

SJEKKET	ANM. NR:	SJEKKET	ANM. NR:
<b>TUNGEPARTI</b>		<b>LEDESKINNER</b>	
Tunger	_____	Vingeskinneprofil	_____
Stokkskinner	_____	Ledeskinner	_____
Tungestøtter	_____	Braketter	_____
Tungeruller	_____		
Glidestoler	_____	<b>DRIVANORDNINGER</b>	
Underl.plater	_____	<b>OG STENGLER</b>	_____
Bolter	_____		
Befestigelse	_____	<b>SKJØTER</b>	_____
		<b>JUSTERINGSTOLERANSER</b>	
<b>MELLOMSKINNER</b>		Høydefeil på langs	_____
Skinner	_____	Høydefeil på tvers	_____
Underl.plater	_____	Sidefeil	_____
Befestigelse	_____	Sporvidder	_____
		<b>SVILLER</b>	_____
<b>SKINNEKRYSS</b>		<b>BALLAST</b>	_____
Mangankryss	_____		
Krysspissblokk	_____	<b>UNDERBYGNING</b>	_____
Bev.krysspiss	_____		
vingeskinne	_____		

**ANMERKNINGER:**

Kontrollert (dato): \_\_\_\_\_

Sign: \_\_\_\_\_